

LEMAN OPTIMUM - 2

CADENAS LEDS PARA RETRO-ILUMINACIÓN - 12V - IP67 -



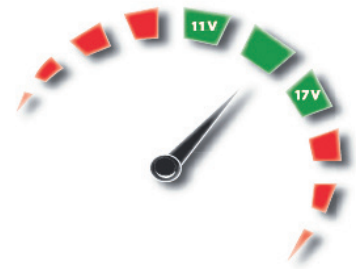
PRESENTACIÓN DEL NUEVO PRODUCTO



- Lo último en lentes ópticas de altas prestaciones



- Nuevo módulo led con dispositivo óptico
- El más pequeño, más compacto y más robusto del mercado



- Con dispositivo estabilizador de tensiones (ic 11-17v)
- Proporciona mayor fiabilidad y máxima longevidad

PROPIEDADES DEL PRODUCTO

- Módulos led optimizados para la retro-iluminación de cajas de luz (o letras) con una profundidad comprendida entre 50 y 200mm
- Cadenas flexibles de 100 o 50 módulos led de última generación
- Módulos equipados con el dispositivo óptico (lente) 155° para mejor uniformidad de la luz
- Índice de protección IP67, producto apto para su uso en ámbitos tanto interiores como exteriores
- Módulos fabricados en PVC inyectado resistente a las radiaciones ultravioletas
- Alta eficacia, hasta 102 lm/W
- Máxima seguridad eléctrica, funciona en muy baja tensión (DC12V)
- Cada módulo está equipado con un circuito estabilizador (IC 11-17V) que evita que cualquier fluctuación de tensión a la salida del convertidor afecte su flujo luminoso, su temperatura de operación o su duración de vida
- Utiliza cinta adhesiva de doble cara de calidad profesional (3M VHB) para asegurar la mejor fijación
- Nuevo embalaje para agilizar la manipulación y el almacenamiento
- Identificación exhaustiva (código, batch, tensión, consumo ...etc) en cada módulo por impresión láser
- Producto sometido a pruebas de envejecimiento al 100% en condiciones extremas
- Amplia franja de operación: desde -30° hasta +60°C

DURACIÓN DE VIDA & GARANTÍA

Vida útil: 50.000 horas
Garantía: 5 años



NORMAS Y CERTIFICADOS

CE RoHs

EN55014-2: 1997 + A1: 2001

EN61000-3-2: 2006

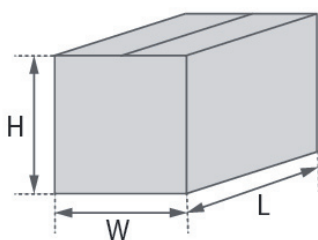
EN61000-3-3: 1995+A1: 2001+A2: 2005

EN62471

EN62031: 2008

EMBALAJE

MODELO	Dimensiones Caja Individual (cm)	Peso Caja Individual (kg)	Dimensiones Cartón 20 uds	Peso Cartón 20 uds (kg)
LEMAN OPTIMUM-2 30	16 x 17 x 7,5	0,74	36 x 36 x 39	15
LEMAN OPTIMUM-2 70	--	--	--	--
LEMAN OPTIMUM-2 110	--	--	--	--



APLICACIONES

PROFUNDIDAD DE LA CAJA DE LUZ (O DE LA LETRA) POR RETRO-ILUMINAR

MODELO	30mm	< 50mm	50 - 80mm	80 - 120mm	120-150mm	> 150mm
LEMAN OPTIMUM-2 30		**	***	***		
LEMAN OPTIMUM-2 70				**	***	***
LEMAN OPTIMUM-2 110					***	***

** Posible en ciertas condiciones

*** Producto ideal en estas condiciones



CARACTERÍSTICAS TÉCNICAS

LEMAN OPTIMUM-2 - IP67 -

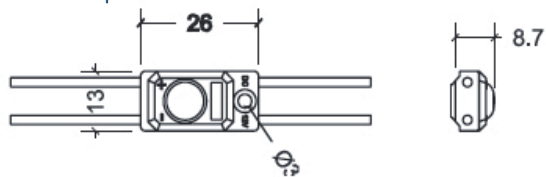
CÓDIGO	REF.	Color	Temp.de Color o Longitud de Onda (K - nm)	Tensión (VDC)	Potencia por Módulo (W)	Flujo Lum.por Módulo (lm)	Eficacia (lm/W)	Módulos por Cadena (ud)	Cantidad máx. Mód.en Cableado Continuo (ud)	Long.de Cable entre Módulos (mm)
20820116/H	LEMAN OPTIMUM-2 30 WDL	WDL	6000 - 6500 K	12	0,3	29	97	100	100	150 ± 5
20820117/H	LEMAN OPTIMUM-2 30 WS	WS	8000 - 9000 K	12	0,3	28	93	100	100	150 ± 5
20820115/H	LEMAN OPTIMUM-2 30 NW	NW	4300 - 4500 K	12	0,3	28	93	100	100	150 ± 5
20820114/H	LEMAN OPTIMUM-2 30 WW	WW	3000 - 3500 K	12	0,3	25	83	100	100	150 ± 5
20820133/H	LEMAN OPTIMUM-2 30 R	R	630 ± 5 nm	12	0,3	10	33	100	100	150 ± 5
20820143/H	LEMAN OPTIMUM-2 30 G	G	525 ± 5 nm	12	0,3	16	53	100	100	150 ± 5
20820144/H	LEMAN OPTIMUM-2 30 B	B	470 ± 5 nm	12	0,3	3,6	12	100	100	150 ± 5
20820124/H	LEMAN OPTIMUM-2 70 WDL	WDL	6000 - 6500 K	12	0,72	70	97	100	100	200 ± 5
20820125/H	LEMAN OPTIMUM-2 70 WS	WS	8000 - 9000 K	12	0,72	68	94	100	100	200 ± 5
20820123/H	LEMAN OPTIMUM-2 70 NW	NW	4300 - 4500 K	12	0,72	68	94	100	100	200 ± 5
20820122/H	LEMAN OPTIMUM-2 70 WW	WW	3000 - 3500 K	12	0,72	66	92	100	100	200 ± 5
20820135/H	LEMAN OPTIMUM-2 70 R	R	630 ± 5 nm	12	0,72	18	25	100	100	200 ± 5
20820136/H	LEMAN OPTIMUM-2 70 G	G	525 ± 5 nm	12	0,72	29	40	100	100	200 ± 5
20820137/H	LEMAN OPTIMUM-2 70 B	B	470 ± 5 nm	12	0,72	9	13	100	100	200 ± 5
20820138/H	LEMAN OPTIMUM-2 70 A	A	590 ± 5 nm	12	0,72	16	22	100	100	200 ± 5
20820134/H	LEMAN OPTIMUM-2 70 P	P	610 ± 5 nm	12	0,72	18	25	100	100	200 ± 5
20820128/H	LEMAN OPTIMUM-2 110 WDL	WDL	6000 - 6500 K	12	1,08	110	102	50	50	250 ± 5
20820129/H	LEMAN OPTIMUM-2 110 WS	WS	8000 - 9000 K	12	1,08	108	100	50	50	250 ± 5
20820127/H	LEMAN OPTIMUM-2 110 NW	NW	4300 - 4500 K	12	1,08	108	100	50	50	250 ± 5
20820126/H	LEMAN OPTIMUM-2 110 WW	WW	3000 - 3500 K	12	1,08	106	98	50	50	250 ± 5

WDL: Blanco Luz Día - WS: Blanco Extremo - NW: Blanco Neutro - WW: Blanco Cálido - R: Rojo - G: Verde - B: Azul - A: Ámbar - P: Rosa

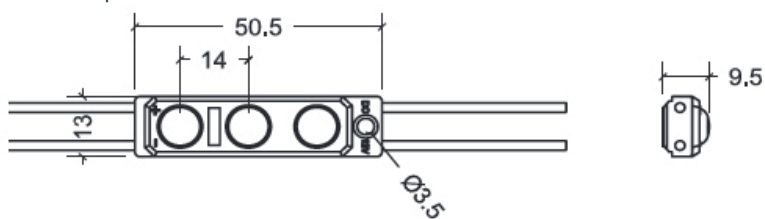


DIMENSIONES (mm)

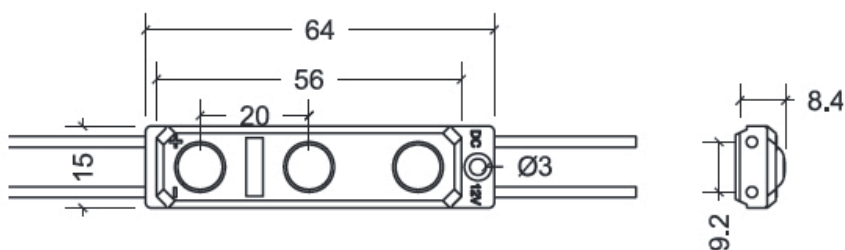
Leman Optimum-2 Modelo 30



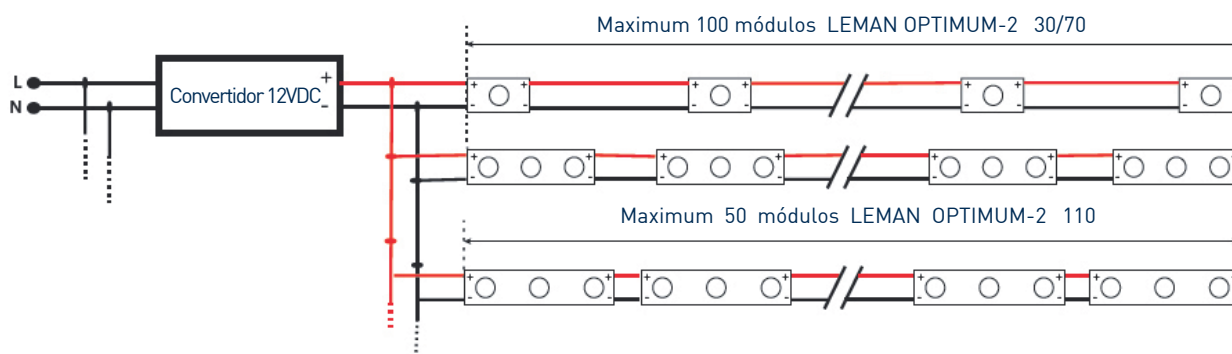
Leman Optimum-2 Modelo 70



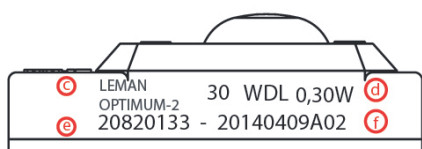
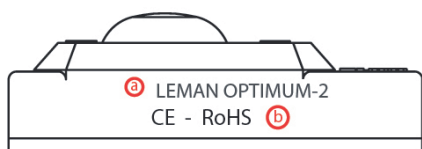
Leman Optimum-2 Modelo 110



CONEXIÓN



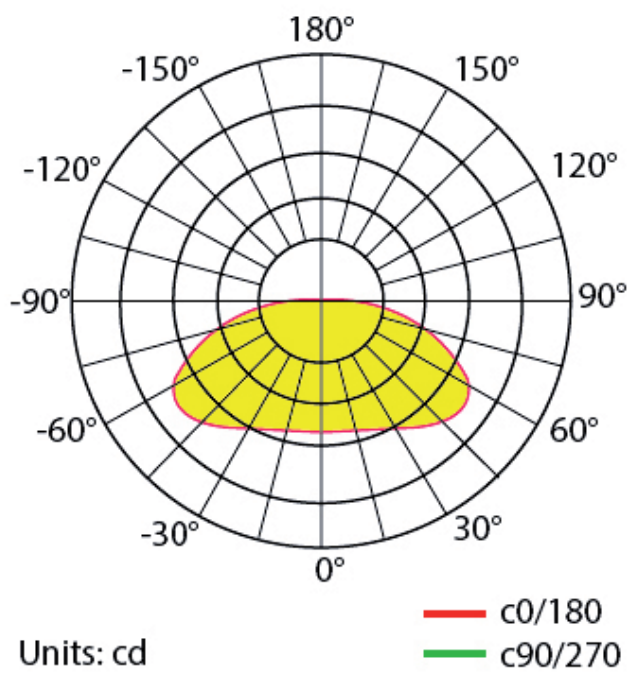
IDENTIFICACIÓN



- a - Denominación del producto
- b - Logos CE / RoHs
- c - Modelo (referencia)
- d - Consumo por módulo
- e - Código del producto
- f - Batch (serie, lote, fechas...)



DATOS FOTOMÉTRICOS



w
w
w
.
h
u
x
l
e
d
.
c
o
m



HUXLEY S.L.

C/Ramón Jiménez, nº 5 · 28223 Pozuelo de Alarcón · Madrid (ESPAÑA)

Tel:+34 913 522 255 **Fax:** +34 913 528 864 **Móvil:** +34 648 104 027 **Mail:** info@huxled.com