



# NESS 140

## DOWNLIGHT LED

### PROPIEDADES DEL PRODUCTO

- Para pastilla de LED de última generación.
- Aro embellecedor en aluminio entallado termoesmaltado blanco, negro o RAL 9006.
- Conexión eléctrica accesible para conductores flexibles o rígidos sin necesidad de herramientas
- Reflector de aluminio especular facetado de alto rendimiento y gran confort visual LOR>90% UGR<19. Tres posibles ópticas SPOT 16°, MEDIUM 26° y FLOOD 44°.
- Disipador pasivo de aluminio de inyección.
- Difusor cristal templado transparente. Bajo pedido puede servirse con difusor de PMMA micro prismático Conical Deglaring Prism de alta transmitancia y gran control del deslumbramiento
- CLASIFICACIÓN: REFERENCIA: UNE-EN 60598. CLASE I IP-44
- MacADAM : Step 3
- LES 14
- Convertidor Universal PLM 40 110-295 VAC-CC mode

### DURACIÓN DE VIDA & GARANTÍA

Vida útil: 50.000 horas

Garantía: 3 años

### CARACTERÍSTICAS TÉCNICAS

#### NESS-140

| CÓDIGO           | Descripción | Armamento   | Potencia Nominal | Consumo del Sistema | Flujo Luminoso Nominal | Temp. de Color | CRI |
|------------------|-------------|-------------|------------------|---------------------|------------------------|----------------|-----|
| 0906184201020DVL | NESS 140    | LS 2015 PCB | 28W              | 31,64W              | 3.380lm                | 4.000K         | 85  |

\*NOTA: 4000K - (DIPSONIBLE BAJO PEDIDO EN 2700K - 3000K - 3500K - 5000K)



## COMPONENTES DE LA LUMINARIA

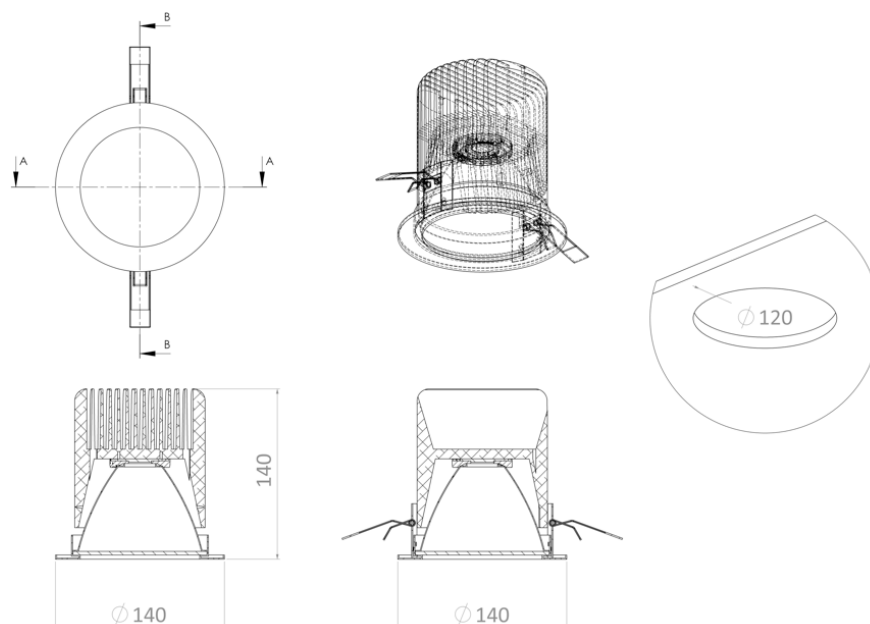
| CONJUNTO |  | COMPONENTE |  |  | NORMAS     | TRATAMIENTO | ENSAYOS                        |
|----------|--|------------|--|--|------------|-------------|--------------------------------|
| P.       | DESCRIPCIÓN  | P.         | DESCRIPCIÓN  | MATERIAL                                   |            |             |                                |
| 1        | CUERPO DISIPADOR<br><br>ARO INTERIOR<br>Y EXTERIOR | 1-1        | ALUMINIO DE INYECCIÓN  |  | UNE.360865 | PINTADO     | EN-90598-1                     |
|          |  | 1-2        | ALUMINIO ENTALLADO   | ALUMINIO DE 2mm                            |            |             | DIN 50017                      |
|          |  | 1-3        | PINTURA COLOR<br>BLANCO, NEGRO O RAL A<br>9006                               | EPOXI POLIESTER                            |            |             | UNE. 20152                     |
| 2        | ELECTRIFICACIÓN                                    | 2-1        | CONVERTIDOR<br>universal Meanwell  |  | UNE. 20152 |             | CONFORMIDAD<br>UNE. EN EN60598 |
|          |  | 2-2        | CONDUCTORES  |  |            |             |                                |
|          |  | 2-3        |  |  |            |             |                                |
|          |  | 2-4        | CLEMA DE CONEXIÓN  |  |            |             |                                |
|          |  | 2-5        |  |  |            |             |                                |
|          |  | 2-6        | CONDUCTORES  | Cu. 0,75 mm <sup>2</sup> .<br>PVC- 105     | UNE-2117   |             |                                |
| 3        | COMPONENTE<br>ÓPTICO                               | 3-1        | REFLECTOR ALUMINIO<br>FACETADO ALTO BRILLO                                   | SPHERICAL FACETS<br>METALIZED              | DIN-1712   |             |                                |
|          | DIFUSOR  | 3-2        | DIFUSOR TRANSPARENTE<br>(OPALINO, MATIZADO<br>O MICROPRISMÁTICO<br>OPCIONAL) | CRISTAL TEMPLADO<br>TRANSPARENTE DE<br>3mm |            |             |                                |
| 4        | EMBALAJE   | 4-1        | CAJA DE CARTÓN   | CARTÓN KRAFT<br>BICOLOR                    |            |             |                                |

UNE EN 60598: PARTE 1: REGLAS GENERALES Y GENERALIDADES SOBRE ENSAYO

DIN 50017: ENSAYO DEL ENVEJECIMIENTO DE RECUBRIMIENTOS

UNE 21117: CONDUCTORES

## CROQUIS



w w w . h u x l e y . c o m

**HUXLEY S.L.**

C/Ramón Jiménez, nº 5 · 28223 Pozuelo de Alarcón · Madrid (ESPAÑA)

**Tel:**+34 913 522 255 **Fax:** +34 913 528 864 **Móvil:** +34 648 104 027 **Mail:** comercial@huxley.es