



BELAGIO 510

CARDAN LED

PROPIEDADES DEL PRODUCTO

- Cuerpo de la luminaria fabricados con chapa de acero de primera calidad, desengrasado, fosfatado y termoestablado en blanco con resina de epoxi-poliéster polimerizado al horno a una temperatura de 200°
- Conexión eléctrica accesible para conductores flexibles o rígidos sin necesidad de herramientas
- Convertidor Universal Meanwell
- Difusor de cristal templado transparente
- Reflector facetado de aluminio especular y alto rendimiento específico para LED de LOR→90 y UGR←19, apertura SPOT 15°, MEDIUM 25° o FLOOD 40°
- Disipadores pasivos mecanizados de aluminio inyectado
- Empotramiento mediante precerco con escuadras
- CLASIFICACIÓN: REFERENCIA: UNE-EN 60598. CLASE I IP-20
- LES 14
- MacADAM : step 3
- Convertidor Universal Meanwell PLM 40-1050 110-295 VAC
- Eficacia : 120 lm/w

DURACIÓN DE VIDA & GARANTÍA

Vida útil: 50.000 horas

Garantía: 3 años

CARACTERÍSTICAS TÉCNICAS

BELAGIO 510

CÓDIGO	Descripción	Armamento	Potencia Nominal	Consumo del Sistema	Flujo Luminoso Nominal	Temp. de Color	CRI
09068402010101-CVL	BELAGIO 510	LS 2015 PCB	3X28W	3x31,64w	3x3380 lm	4.000K	>85

*NOTA: 4000K - (DIPSONIBLE BAJO PEDIDO EN 2700K - 3000K - 3500K - 5000K)



COMPONENTES DE LA LUMINARIA

CONJUNTO		COMPONENTE			NORMAS	TRATAMIENTO	ENSAYOS
P.	DESCRIPCIÓN	P.	DESCRIPCIÓN	MATERIAL			
1	CUERPO CAZOLETA y ARO	1-1	CHAPA ACERO 0,8mm		UNE.360865	PINTADO	EN-90598-1
	CAJETÓN	1-2	CHAPA ACERO 0,6mm	AP-01		PINTADO	DIN 50017
	CERCO	1-3	ALUMINIO DE EXTRUSIÓN 1,5mm.				UNE. 20152
		1-4	PINTADO EN COLOR RAL 9006, BLANCO O EN NEGRO	EPOXI POLIESTER	UNE. 20152		
2	ELECTRIFICACIÓN	2-1	CONVERTIDOR UNIVERSAL MEANWELL				CONFORMIDAD UNE. EN EN60598
		2-2	CLEMA DE CONEXIÓN				
		2-3	CONDUCTORES	Cu. 0,75 mm ² . PVC- 105			
3	COMPONENTE ÓPTICO	3-1	REFLECTOR FACETADO ESPECULAR	ALUMINIO ESPECULAR ALUNOVA			
		3-2	DIFUSOR TRANSPARENTE	CRISTAL TRANSPARENTE BROROFLOAT DE 3mm.	UNE-2117		
4	EMBALAJE	4-1	CAJA DE CARTÓN	CARTÓN KRAFT BICOLOR	DIN-1712		

UNE EN 60598: PARTE 1: REGLAS GENERALES Y GENERALIDADES SOBRE ENSAYO

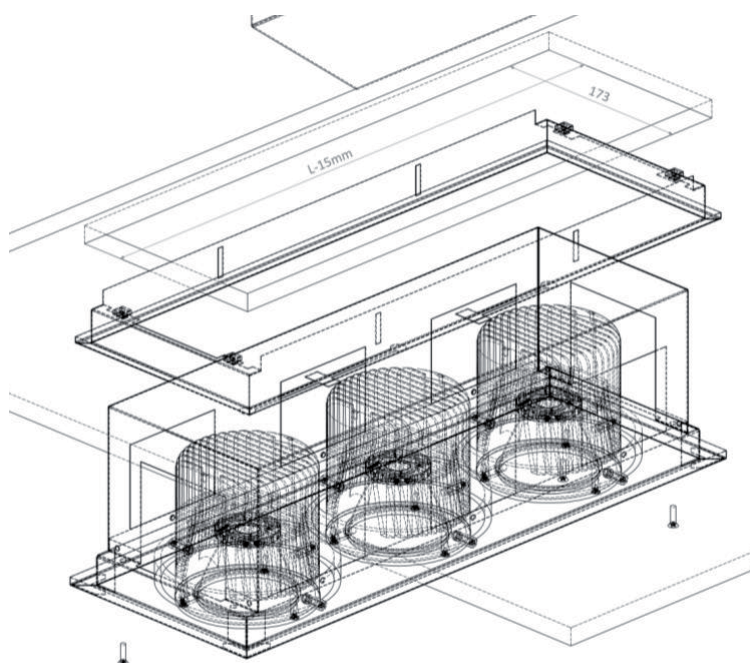
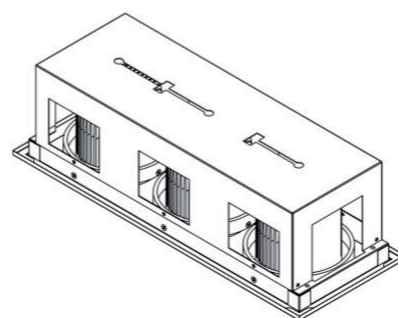
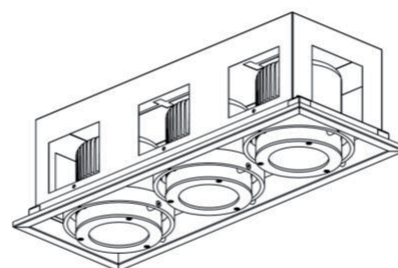
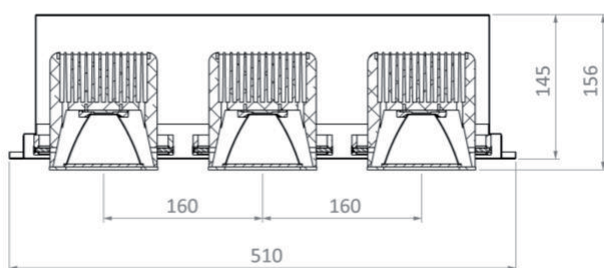
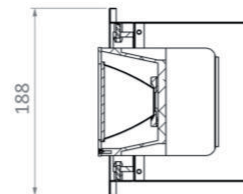
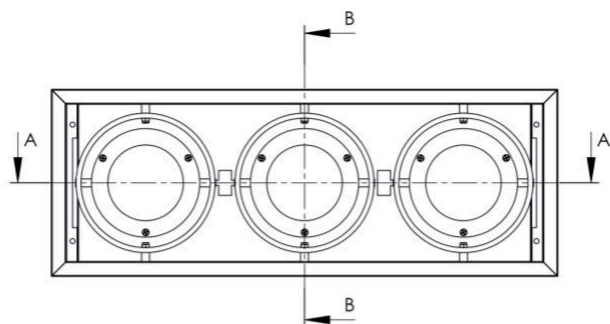
DIN 50017: ENSAYO DEL ENVEJECIMIENTO DE RECUBRIMIENTOS

UNE 20152: BALASTOS PARA LAMPARAS FLUORESCENTES

UNE 21117: CONDUCTORES



ESQUEMA



w w w . h u x l e y . c o m

HUXLEY S.L.

C/Ramón Jiménez, nº 5 · 28223 Pozuelo de Alarcón · Madrid (ESPAÑA)

Tel:+34 913 522 255 **Fax:** +34 913 528 864 **Móvil:** +34 648 104 027 **Mail:** comercial@huxley.es