



LUGANO 600

LUMINARIA LED DE EMPOTRAR POLIVALENTE

PROPIEDADES DEL PRODUCTO

- Cuerpo de la luminaria fabricado con chapa de acero de primera calidad, desengrasado, fosfatado y termoesmaltado en blanco con resina de epoxi-poliéster polimerizado al horno a una temperatura de 200°. Adaptable a todos los sistemas de techo. Se suministra totalmente equipada.
- Conexión eléctrica accesible para conductores flexibles o rígidos sin necesidad de herramientas. Electrificada con convertidor universal MEANWELL PLM 350-40. Regulable DSI-DALI bajo pedido. Kit de emergencia bajo pedido.
- Componente óptico formado por un cerco soporte de chapa de acero termoesmaltado en blanco sobre el que se fija un policarbonato opalino de 4mm opal. Para la versión de UGR<19 difusor Conical De-Glarin Prism de PMMA, con una transmitancia de más del 90%.
- Opcional: Bajo pedido se cambia el policarbonato por cristal templado matizado y se inserta un perímetro de neopreno para una estanqueidad IP65 en la zona inferior.
- Opcional: Posibilidad de adaptar, bajo pedido, la luminaria a techos de perfilera oculta y/o especiales, y para combinar diferentes colores cuerpo-cerco.
- MacADAM : step 3.
- CLASIFICACIÓN: REFERENCIA: UNE-EN 60598. CLASE I IP-44 (IP65).

DURACIÓN DE VIDA & GARANTÍA

Vida útil: 50.000 horas

Garantía: 3 años

CERTIFICADOS Y NORMATIVAS

CE RoHS

UNE EN 60598: PARTE 1: REGLAS GENERALES Y GENERALIDADES SOBRE ENSAYO

DIN 50017: ENSAYO DEL ENVEJECIMIENTO DE RECUBRIMIENTOS

UNE 20152: BALASTOS PARA LAMPARAS FLUORESCENTES

UNE 21117: CONDUCTORES



CARACTERÍSTICAS TÉCNICAS

LUGANO 600

CÓDIGO	Descripción	Armamento	Potencia Nominal	Consumo del Sistema	Flujo Luminoso Nominal	Eficiencia del Sistema	Temp. de Color	CRI
09061850443557-PVL	LUGANO 600	LLP WU M 520	30,4W	34,25W	5760 lm	168 Lm/W	5.000K	>85

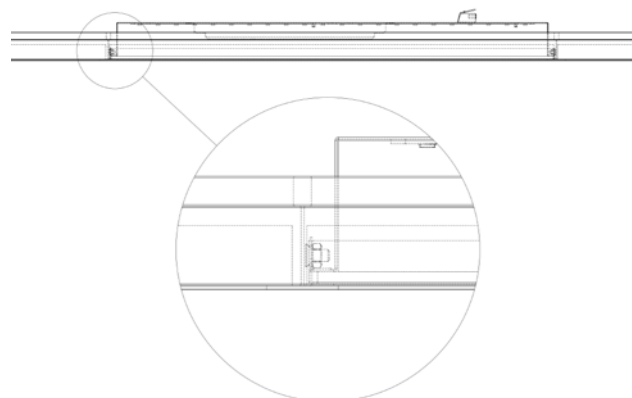
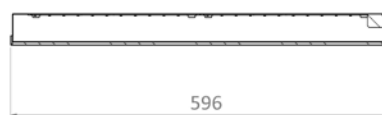
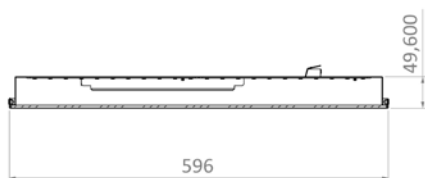
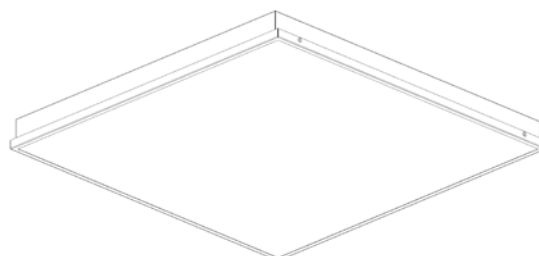
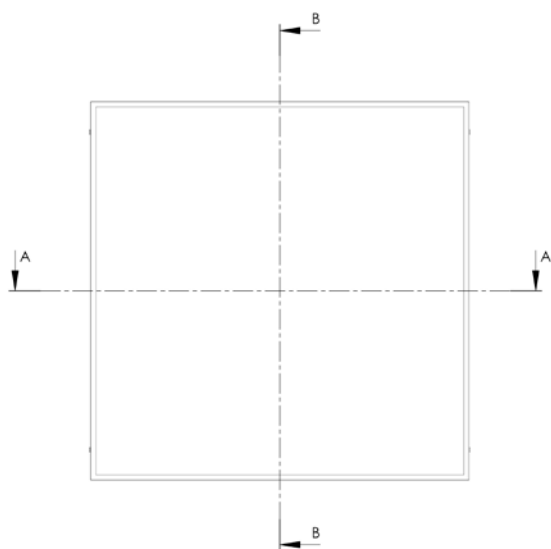
* Nota: Disponible bajo pedido 3000k - 4000K - 6500K

COMPONENTES DE LA LUMINARIA

CONJUNTO		COMPONENTE			NORMAS	TRATAMIENTO	ENSAYOS	
P.	DESCRIPCIÓN	P.	DESCRIPCIÓN	MATERIAL				
1	CUERPO	1-1	CHAPA ACERO 0,5mm	AP-01	UNE.360865	PINTADO	EN-90598-1	
		1-2	PINTURA COLOR BLANCO	EPOXI POLIESTER			DIN 50017	
2	ELECTRIFICACIÓN	2-1	CONVERTIDOR UNIVERSAL MEANWELL		UNE. 20152		UNE. 20152	
		2-2	CONDUCTORES				CONFORMIDAD UNE. EN EN60598	
		2-3						
		2-4						
		2-5	CLEMA DE CONEXIÓN RÁPIDA BJB 3 POLOS					
		2-6						
		2-7	CONDUCTORES		Cu. 0,75 mm ² . PVC- 105	UNE-2117		
3	COMPONENTE ÓPTICO	3-1	DIFUSOR OPALINO	POLICARBONATO OPAL 4mm	DIN-1712			
4	EMBALAJE	4-1	CAJA DE CARTÓN	CARTÓN KRAFT BICOLOR				



COMPONENTES DE LA LUMINARIA LUGANO 600

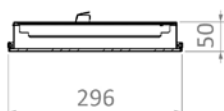
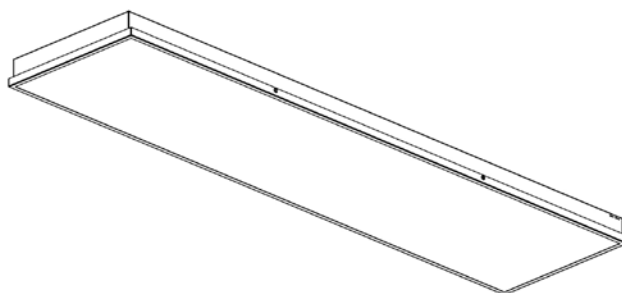
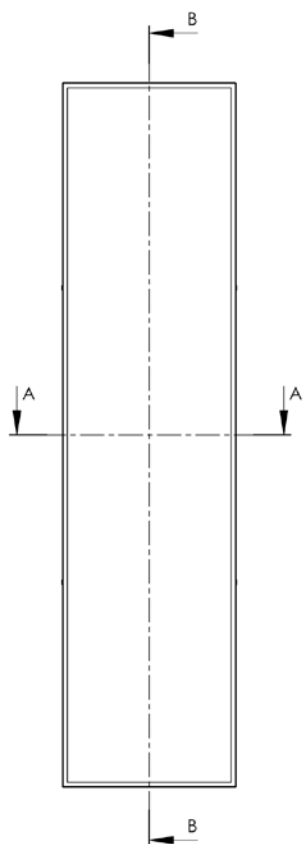


EMPOTRAMIENTO EN ESCAYOLA: APOYADO EN REF 114000.
HUECO EN TECHO 605X605mm (305x1205)

EMPOTRAMIENTO EN T VISTA MODULACIÓN 600X600 (300x1200)
SIMPLEMENTE APOYANDO EN PERFILES



COMPONENTES DE LA LUMINARIA LUGANO 1200 (DISPONIBLE BAJO PEDIDO)



w w w . h u x l e y . c o m

HUXLEY S.L.

C/Ramón Jiménez, nº 5 · 28223 Pozuelo de Alarcón · Madrid (ESPAÑA)

Tel.:+34 913 522 255 **Fax:** +34 913 528 864 **Móvil:** +34 648 104 027 **Mail:** comercial@huxley.es